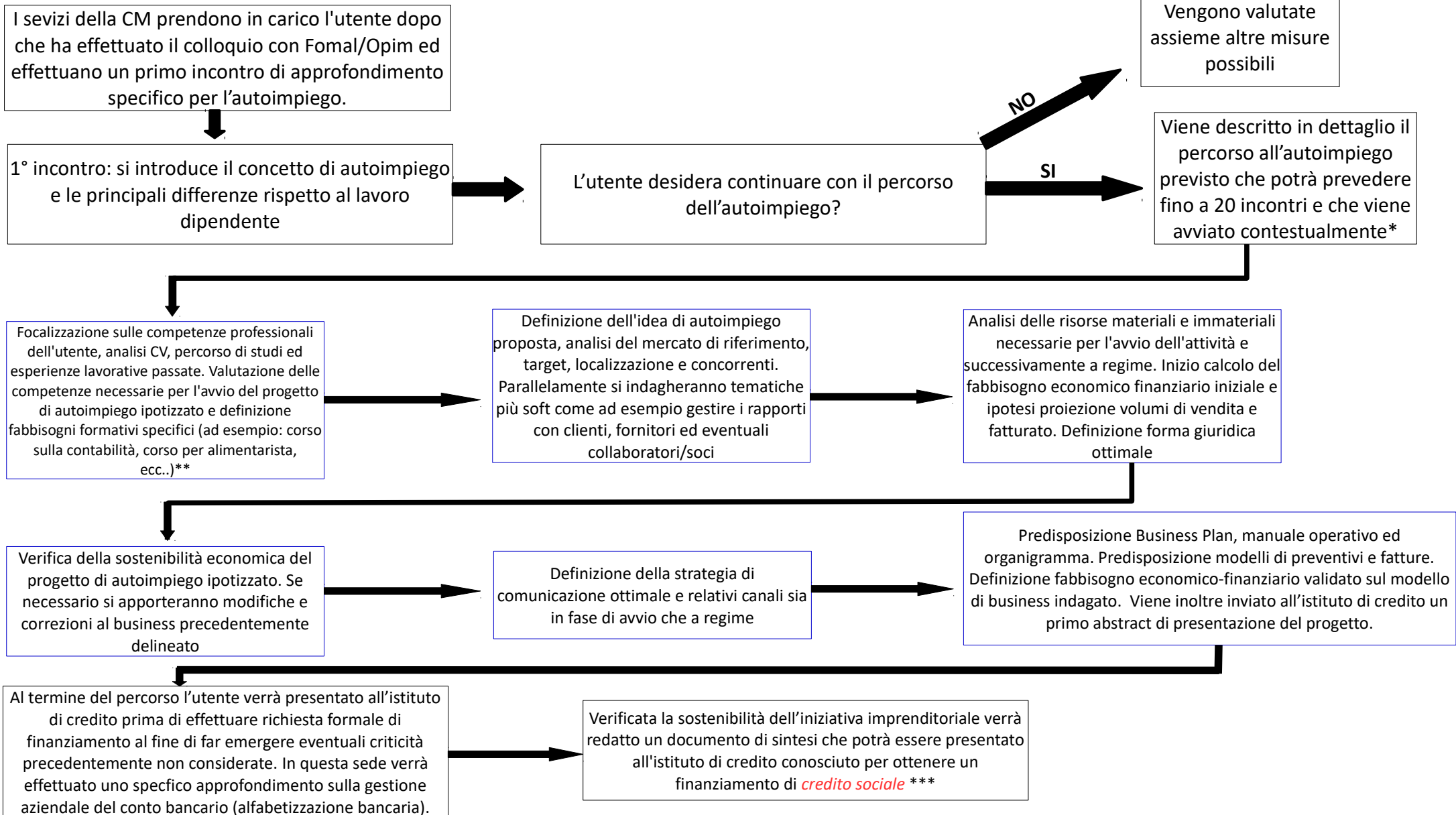


ALLEGATO A - FLUSSO AUTOIMPIEGO



*Negli incontri successivi si avvierà un percorso di formazione personalizzato sul caso specifico mirante a trasmettere informazioni non solo di carattere tecnico ma anche in grado di portare l'utente ad essere pienamente consapevole delle proprie capacità e lacune in modo tale da poter valorizzare le prime ed integrare le seconde.

**Se durante il percorso emergeranno esigenze formative specifiche potranno essere colmate tramite corsi di formazione specifici.

*** - L'utente dovrà partecipare attivamente al percorso di accompagnamento all'autoimpiego, dimostrando di poter portare a termine compiti assegnati.

- Nello svolgimento del percorso potranno essere coinvolte anche le associazioni di categoria appartenenti ad IXL che attualmente offrono già servizi di supporto all'autoimpiego.

- Per i casi più specifici è prevista la possibilità per l'utente di essere affiancato da un imprenditore che in qualità di tutor possa supportare il neo imprenditore nella fase di avvio della propria attività. Il tutor sarà individuato tra la rete di imprese aderenti al progetto IXL.

- È previsto un monitoraggio post-finanziamento della durata di 1 anno finalizzato ad analizzare l'andamento dell'attività avviata, durante il quale verrà raccolta specifica documentazione di rendicontazione delle spese sostenute per l'avvio dell'attività.

- L'istituto di credito potrà contattare direttamente i referenti di IXL che hanno seguito l'utente nel percorso di pianificazione del business per informazioni specifiche sull'andamento dell'attività finanziaria. Inoltre sarà prevista 1 visita in azienda durante il primo anno da parte di un incaricato dell'istituto di credito al fine di poter mantenere un contatto costante con l'imprenditore e verificare dal vivo l'andamento dell'attività.